

gesetzliche
Verpflichtungen

unzählige
Akteure

Föderalismus

KONSENS

komplexe
Anforderungen

hohe
Abhängigkeiten

**Prozessmanagement im
föderalen Umfeld:**

Die Implementierung des KONSENS-Prozessmodells



Wer wir sind



Carolin Rubach

Leitung
QM KONSENS



Luisa Burk

Prozessmanagerin
QM KONSENS

**Unsere MISSION
als QM KONSENS:**
Planung, Lenkung,
Sicherung und
Optimierung aller
Prozesse im
Gesamtvorhaben
KONSENS



Gliederung

**Gesamtvorhaben
KONSENS**

Ausgangslage

Big Picture

Vorgehensweise

**KONSENS-
Prozessmodell in
Aktion**

Fazit

**Gesamtvorhaben
KONSENS**

Gesamtvorhaben KONSENS

Im Überblick



KO	Koordinierte
N	Neue
S	Software-
EN	Entwicklung der
S	Steuerverwaltung

Worum es geht?

Zusammenarbeit von Bund und Ländern bei der Digitalisierung der Steuerverwaltung

Das Ziel?

Vereinheitlichen, standardisieren und modernisieren

➤ eine Steuersoftware für alle Länder

Wen das betrifft?

Bürger:innen sowie Unternehmen

Gesamtvorhaben KONSENS

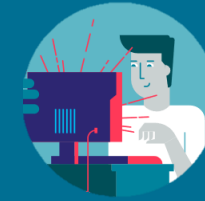
Beteiligte



**16 Bundesländer +
Bund**



19 IT-Verfahren



**1200+
Mitarbeitende**

Das größte Digitalisierungsvorhaben Deutschlands

Gesamtvorhaben KONSENS

Länderübergreifende Zusammenarbeit



5 Bundesländer übernehmen federführend die Programmierung.

Die anderen beteiligen sich an der Finanzierung.

Das ist hoch effizient und vermeidet doppelte Arbeit.

Gesamtvorhaben KONSENS

IT-Verfahren



Gesamtvorhaben KONSENS

Mitarbeitende

8

(Zentrale)
Organisations-
einheiten

16

Produktions- und
Servicestellen

19

IT-Verfahren



5

Steuerungs-
gremien

Gesamtvorhaben KONSENS

(Zentrale) Organisationseinheiten



Anforderungsmanagement

Betriebsmanagement

**Release- und
Einsatzmanagement**

Marketingmanagement

Qualitätsmanagement

Architekturmanagement

Multiprojektmanagement

Vorhabensmanagement

Ausgangslage

gesetzliche
Verpflichtungen

unzählige
Akteure

Föderalismus

KONSENS

komplexe
Anforderungen

hohe
Abhängigkeiten

Nur mit einem erfolgreichen Prozessmanagement können wir als „kolossales Containerschiff“ KONSENS sicherstellen, dass sämtliche Prozesse und Arbeitsabläufe optimal ineinander greifen.

Ausgangslage

Warum Prozessmanagement unerlässlich ist



**Erhöhte
Transparenz**



**Ressourcen-
optimierung**



**Qualitäts-
verbesserung**



**Erhöhte Wett-
bewerbsfähigkeit**

Nur mit einem erfolgreichen Prozessmanagement können wir als „kolossales Containerschiff“ KONSENS sicherstellen, dass sämtliche Prozesse und Arbeitsabläufe optimal ineinander greifen.

Ausgangslage

Status quo (2021)



Kein signifikantes Prozessmanagement,
Fokus auf Dokumentenlenkung

Keine systematische Verknüpfung von
Prozessen

Modellierung in ADONIS weitgehend
ohne konkrete Vorgaben und einheitliche
Systematik

Big Picture

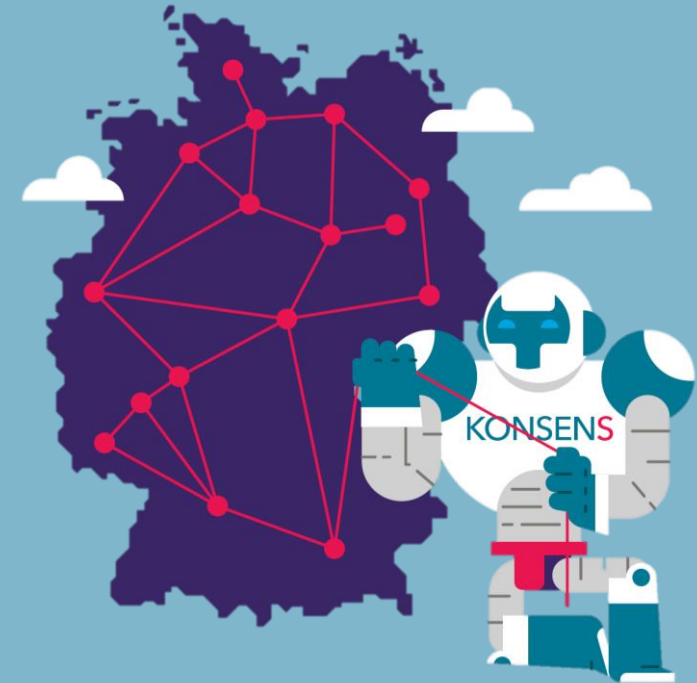
Big Picture

Wo wollen wir hin?

1 Erhöhte Prozesstransparenz

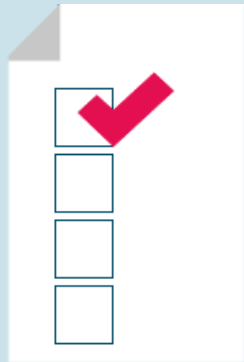
2 Systematische Prozesssicherung

3 Kontinuierliche Prozessverbesserung



Big Picture

Wie kommen wir dahin?



Die Implementierung des **KONSENS-Prozessmodells** ist der **Grundstein** für ein **effektives Prozessmanagement** im **Gesamtvorhaben KONSENS**.

Vorgehensweise

Etablierung des KONSENS- Prozessmodells

Etablierung
eines
Rahmengerüsts

Erarbeitung
der Prozess-
landkarte

Prozessauf-
nahmen mit den
Prozessverant-
wortlichen

Korrektur &
Prüfung der
Prozesse

Veröffentlichung
des Prozess-
modells

Etablierung eines Rahmengerüsts

**Prüfung der Tauglichkeit
des Modellierungstools
ADONIS**

**Festlegung einer
einheitlichen
Grundstruktur**

**Viergliedriger
Aufbau des
Prozessmodells**

Etablierung eines Rahmengerüsts

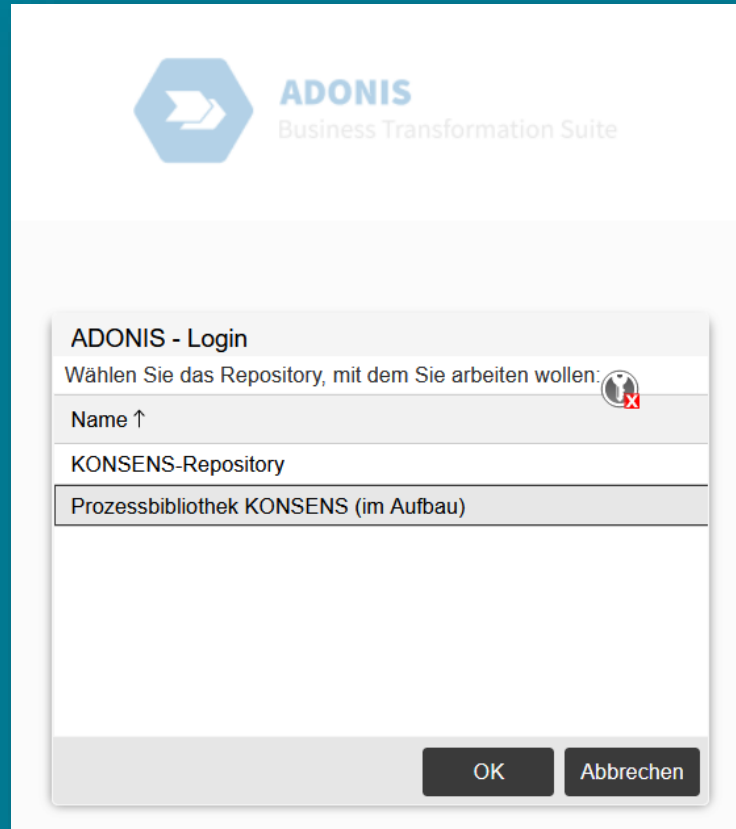
Modellierungstool ADONIS

- ✓ **Vorhandensein & Bekanntheit des Tools in Organisation**
- ✓ **Modellierungssprache BPMN**
- ✓ **Ganzheitliche Softwarelösung**
- ✓ **Versionierung, Validierung und Freigabe**



Etablierung eines Rahmengerüsts

Prozessbibliothek KONSENS



ADONIS - Login

Wählen Sie das Repository, mit dem Sie arbeiten wollen:

Name ↑
KONSENS-Repository
Prozessbibliothek KONSENS (im Aufbau)

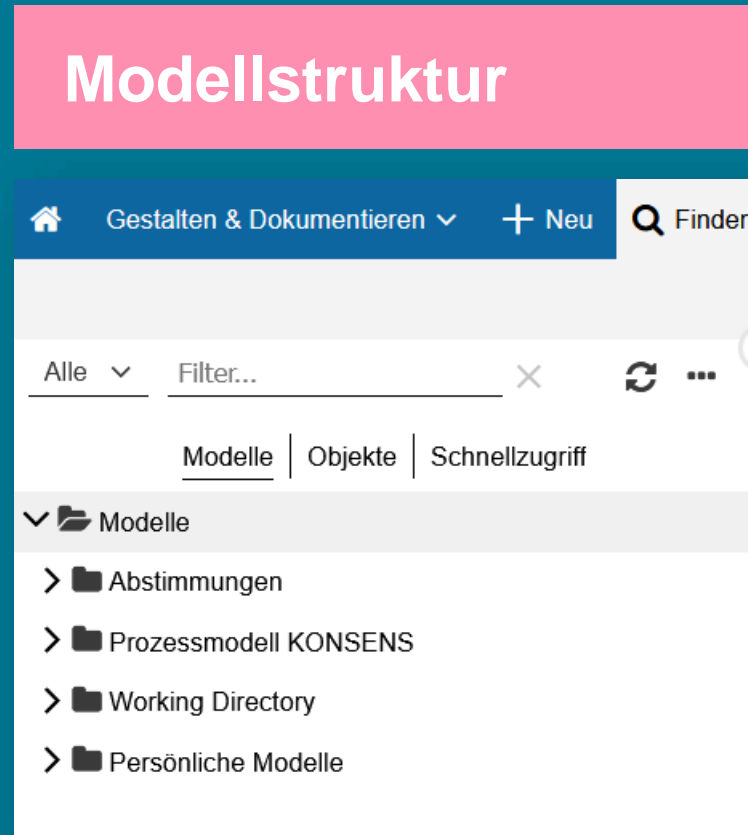
OK Abbrechen



**Anlegen eines neuen
Repositorys für das
Prozessmodell KONSENS**

Etablierung eines Rahmengerüsts

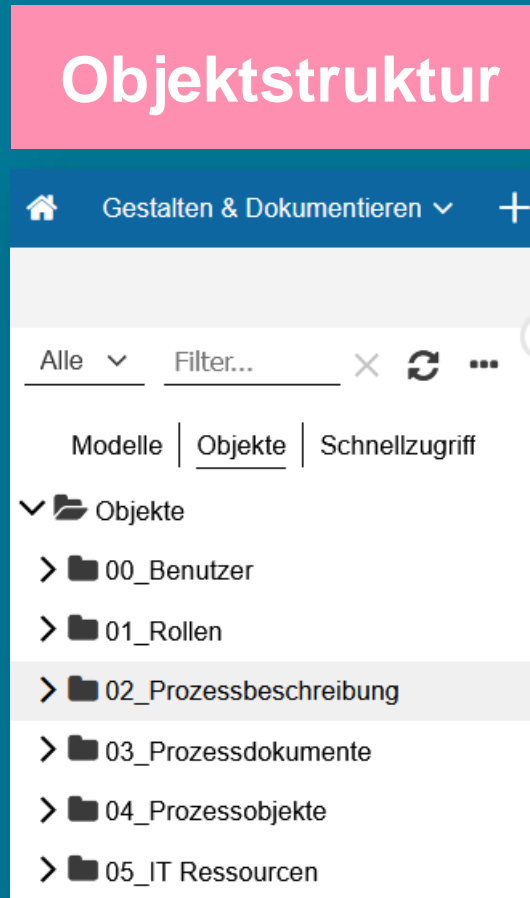
Prozessbibliothek KONSENS



**Einheitliche und strukturierte
Ablage aller Modelle
(sortiert nach standardisierter
Prozessbenennung)**

Etablierung eines Rahmengerüsts

Prozessbibliothek KONSENS



**Einheitliche und strukturierte
Ablage aller Objekte
(*sortiert nach Kategorien*)**

Etablierung eines Rahmengerüsts

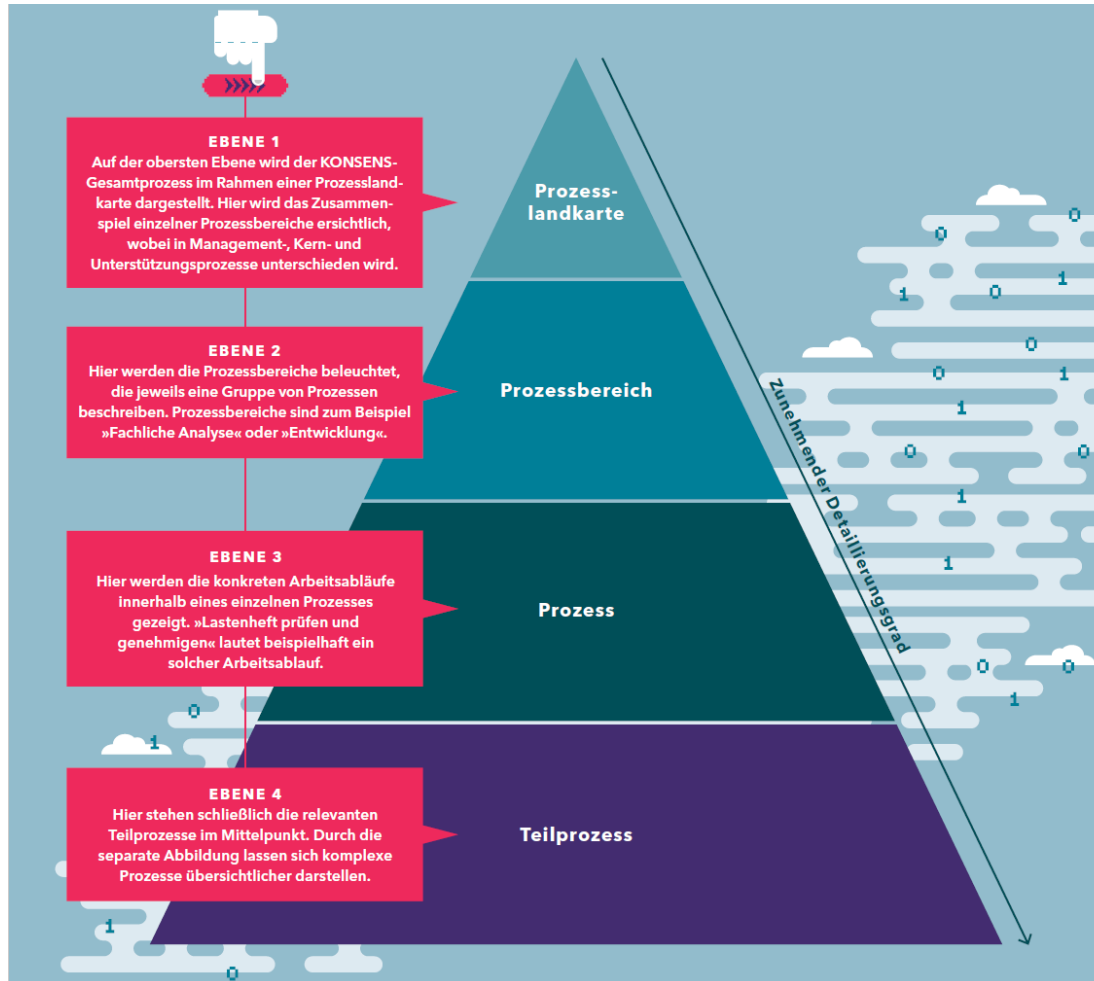
**Prüfung der Tauglichkeit
des Modellierungstools
ADONIS**

**Festlegung einer
einheitlichen
Grundstruktur**

**Viergliedriger
Aufbau des
Prozessmodells**

Etablierung eines Rahmengerüsts

Viergliedriger Aufbau



Das Prozessmodell umfasst insgesamt vier Ebenen. Es ist vom Allgemeinen hin zum Spezifischen strukturiert.

Es fördert den ganzheitlichen Überblick und bringt mehr Transparenz für alle Beteiligten. Damit wird die Grundlage geschaffen, um die Prozesse effizient zu optimieren.



EBENE 1

Auf der obersten Ebene wird der **KONSENS-Gesamtprozess** im Rahmen einer Prozesslandkarte dargestellt. Hier wird das Zusammenspiel einzelner Prozessbereiche ersichtlich, wobei in Management-, Kern- und Unterstützungsprozesse unterschieden wird.

Prozesslandkarte

EBENE 2

Hier werden die Prozessbereiche beleuchtet, die jeweils eine Gruppe von Prozessen beschreiben. Prozessbereiche sind zum Beispiel »Fachliche Analyse« oder »Entwicklung«.

Prozessbereich

EBENE 3

Hier werden die konkreten Arbeitsabläufe innerhalb eines einzelnen Prozesses gezeigt. »Lastenheft prüfen und

Prozess

Zunehmender Detaillierungsg.

Hier werden die Prozessbereiche beleuchtet, die jeweils eine Gruppe von Prozessen beschreiben. Prozessbereiche sind zum Beispiel »Fachliche Analyse« oder »Entwicklung«.

Prozessbereich

EBENE 3

Hier werden die konkreten Arbeitsabläufe innerhalb eines einzelnen Prozesses gezeigt. »Lastenheft prüfen und genehmigen« lautet beispielhaft ein solcher Arbeitsablauf.

Prozess

EBENE 4

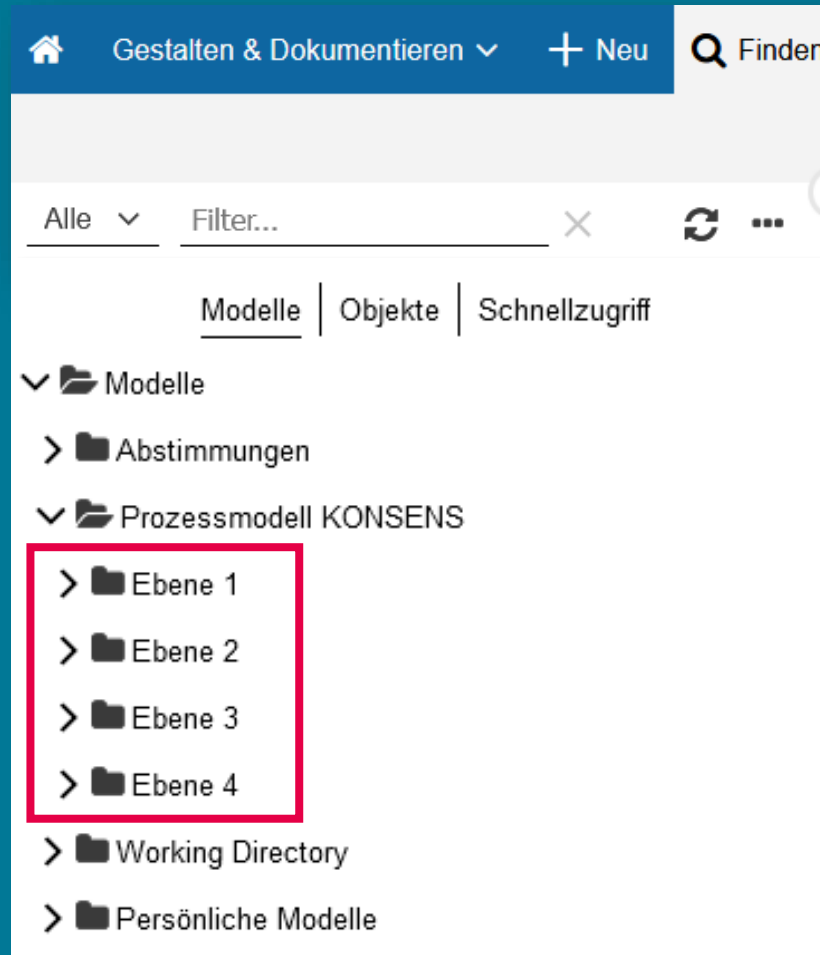
Hier stehen schließlich die relevanten Teilprozesse im Mittelpunkt. Durch die separate Abbildung lassen sich komplexe Prozesse übersichtlicher darstellen.

Teilprozess

Zunehmender Detaillierungsgrad

Etablierung eines Rahmengerüsts

Viergliedriger Aufbau



Modellstruktur

**Einheitliche und strukturierte
Ablage aller Modelle auf der
jeweiligen Ebene**

Etablierung des KONSENS- Prozessmodells

Etablierung
eines
Rahmengerüsts

Erarbeitung
der Prozess-
landkarte

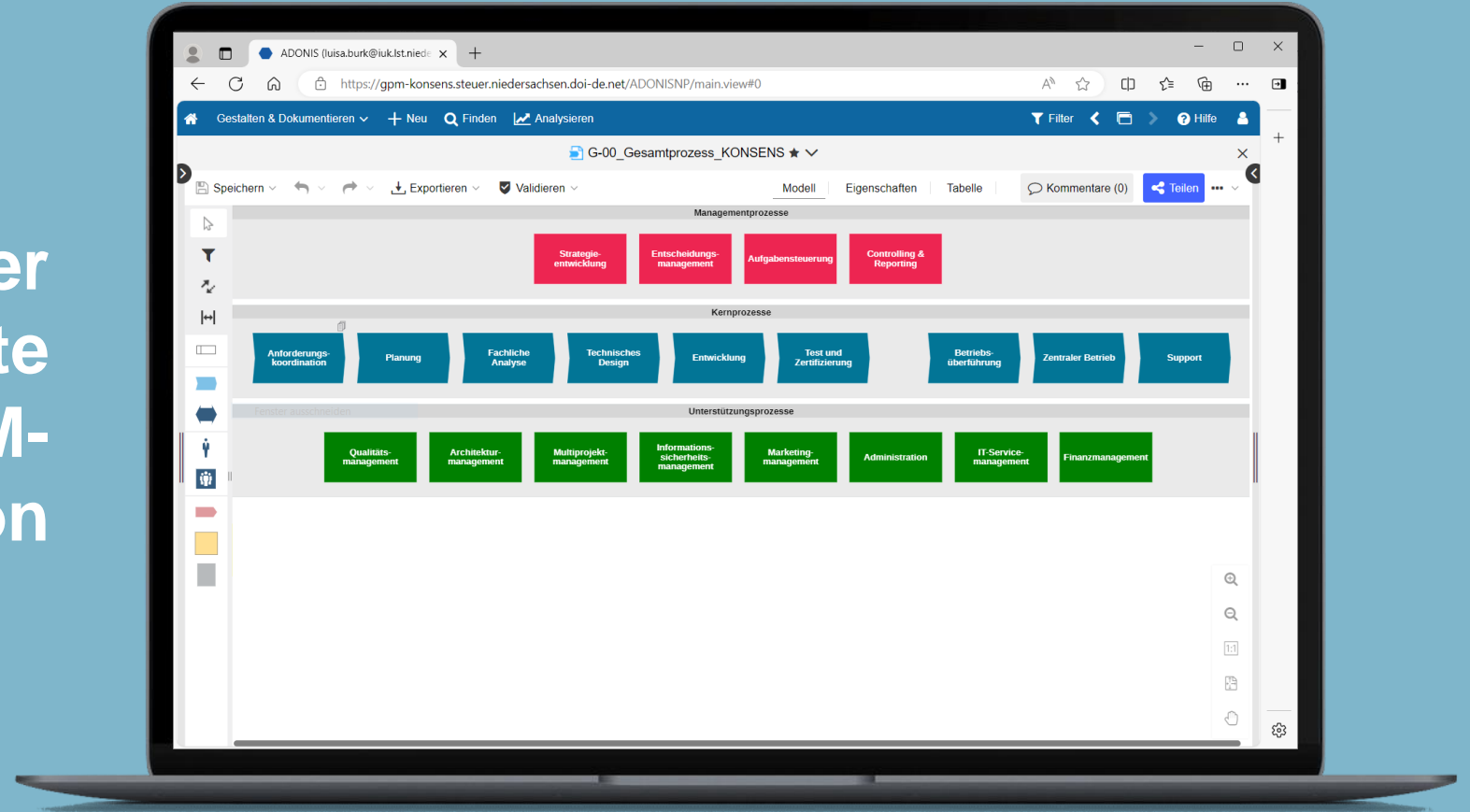
Prozessauf-
nahmen mit den
Prozessverant-
wortlichen

Korrektur &
Prüfung der
Prozesse

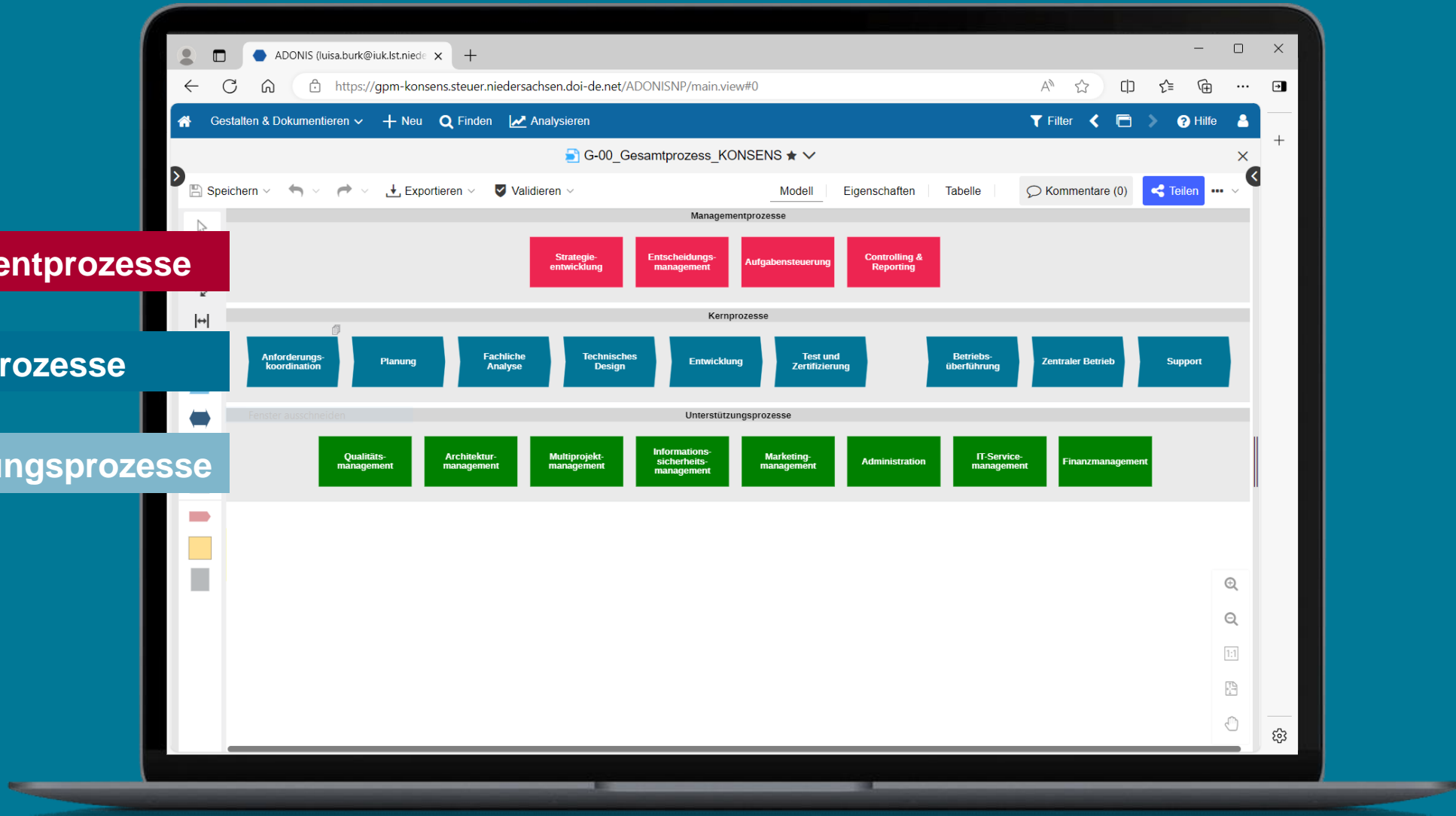
Veröffentlichung
des Prozess-
modells

Erarbeitung der Prozesslandkarte

Entwurf einer
Prozesslandkarte
auf Basis der QM-
Dokumentation



Erarbeitung der Prozesslandkarte



Managementprozesse

Kernprozesse

Unterstützungsprozesse

Erarbeitung der Prozesslandkarte

Struktur

Abbildung aller Prozesse der Organisation, um einen ganzheitlichen Überblick zu erhalten; Prozesse werden zu übergreifenden Hauptprozessen zusammengefasst



Erarbeitung der Prozesslandkarte

Aufbau in ADONIS

Nutzung einer eindeutigen Prozesskennzeichnung

Modelle | Objekte | Schnellzugriff

- Modelle
 - Abstimmungen
 - Prozessmodell KONSENS
 - Ebene 1
 - Ebene 2
 - Ebene 3
 - K-01-AK-000_Anforderungskoordination
 - K-02-PL-000_Planung
 - K-03-FA-000_Fachliche Analyse
 - K-04-TD-000_Technisches Design
 - K-05-EW-000_Entwicklung
 - K-06-TZ-000_Test und Zertifizierung
 - K-07-BU-000_Betriebsüberführung
 - K-08-ZB-000_Zentraler Betrieb
 - K-09-SU-000_Support
 - M-01-ST-000_Strategieentwicklung
 - M-02-EM-000_Entscheidungsmanagement
 - M-03-ST-000_Aufgabensteuerung
 - M-04-CO-000_Controlling
 - U-01-QM-000_Qualitätsmanagement
 - U-02-AM-000_Architekturmanagement
 - U-03-MM-000_Multiprojektmanagement
 - U-04-IS-000_Informationssicherheitsmanage...
 - U-05-MA-000_Marketingmanagement
 - U-06-AD-000_Administration
 - U-07-IT-000_IT-Servicemanagement
 - U-08-FM-000_Finanzmanagement

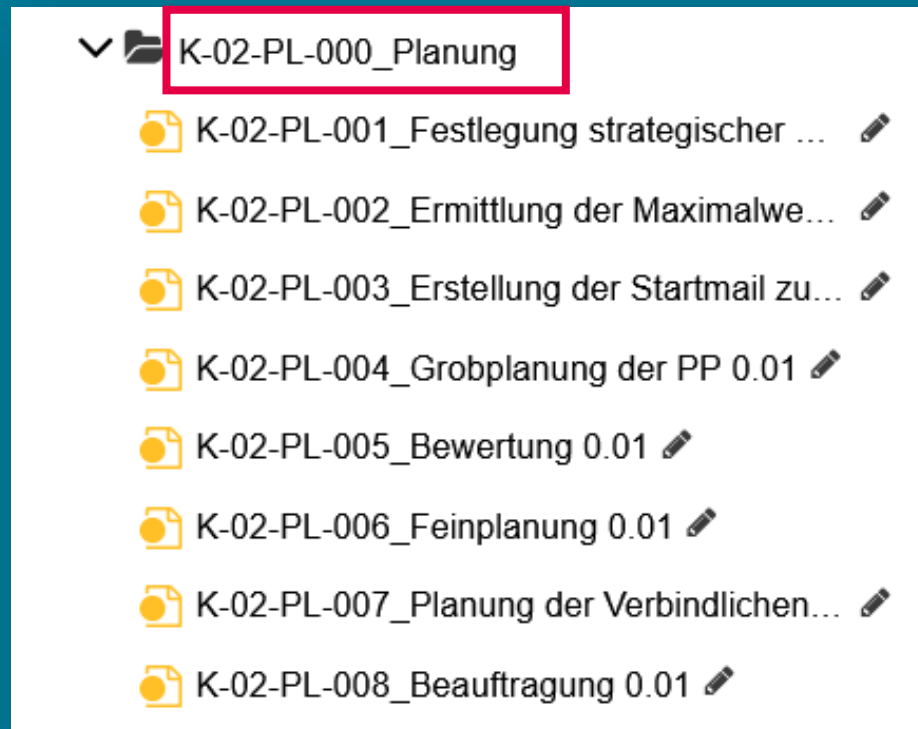
K

M

U

Erarbeitung der Prozesslandkarte

Aufbau in ADONIS



▼ K-02-PL-000_Planung

- 📁 K-02-PL-001_Festlegung strategischer ... ✎
- 📁 K-02-PL-002_Ermittlung der Maximalwe... ✎
- 📁 K-02-PL-003_Erstellung der Startmail zu... ✎
- 📁 K-02-PL-004_Grobplanung der PP 0.01 ✎
- 📁 K-02-PL-005_Bewertung 0.01 ✎
- 📁 K-02-PL-006_Feinplanung 0.01 ✎
- 📁 K-02-PL-007_Planung der Verbindlichen... ✎
- 📁 K-02-PL-008_Beauftragung 0.01 ✎

Prozesscodierung nach einem Klassifikationsschema

Beispiel:

K-02-PL-000

Kategorie-

Prozessbereich (Nummer + Abkürzung)-

Fortlaufende Nummer

Etablierung des KONSENS- Prozessmodells

Etablierung
eines
Rahmengerüsts

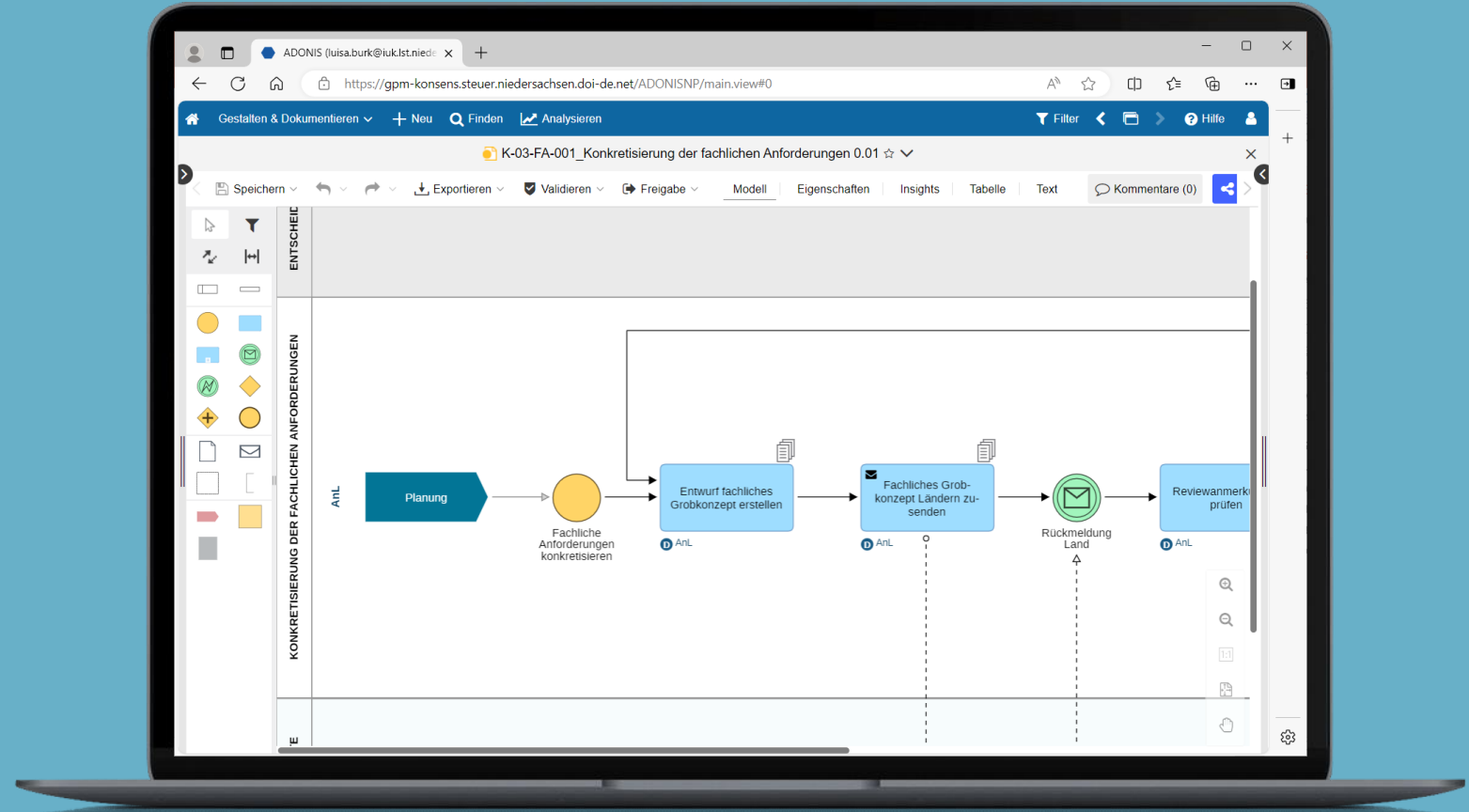
Erarbeitung
der Prozess-
landkarte

Prozessauf-
nahmen mit den
Prozessverant-
wortlichen

Korrektur &
Prüfung der
Prozesse

Veröffentlichung
des Prozess-
modells

Prozessaufnahmen mit den Prozessverantwortlichen



Prozessaufnahmen mit den Prozessverantwortlichen

Ablauf

Vereinbarung von Terminserien mit den Prozessverantwortlichen



Vor-Modellierung aller Prozesse auf Basis der QM-Dokumentation



Prozessaufzeichnung unter Moderation der Prozessdesigner
im Rahmen von Online-Meetings

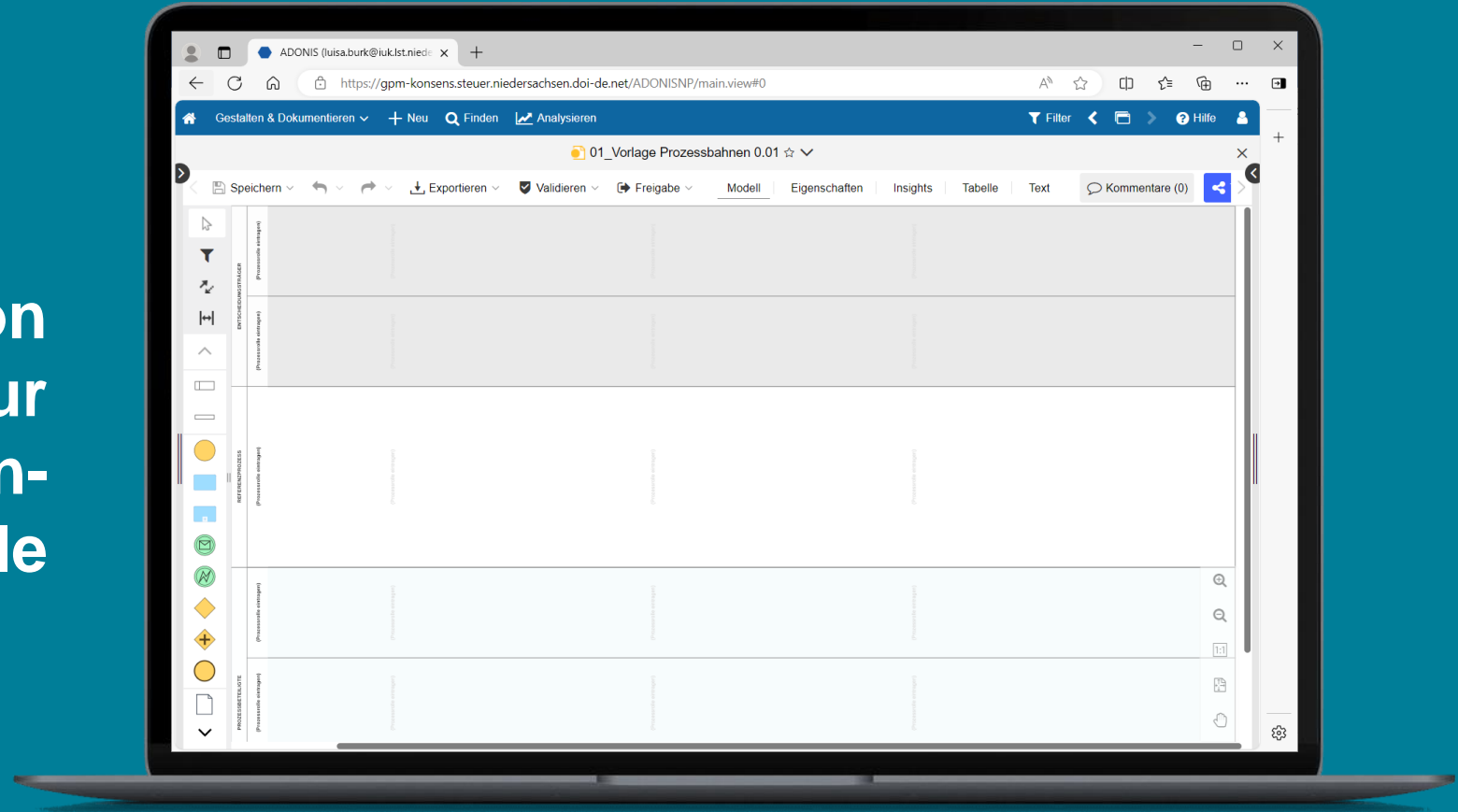


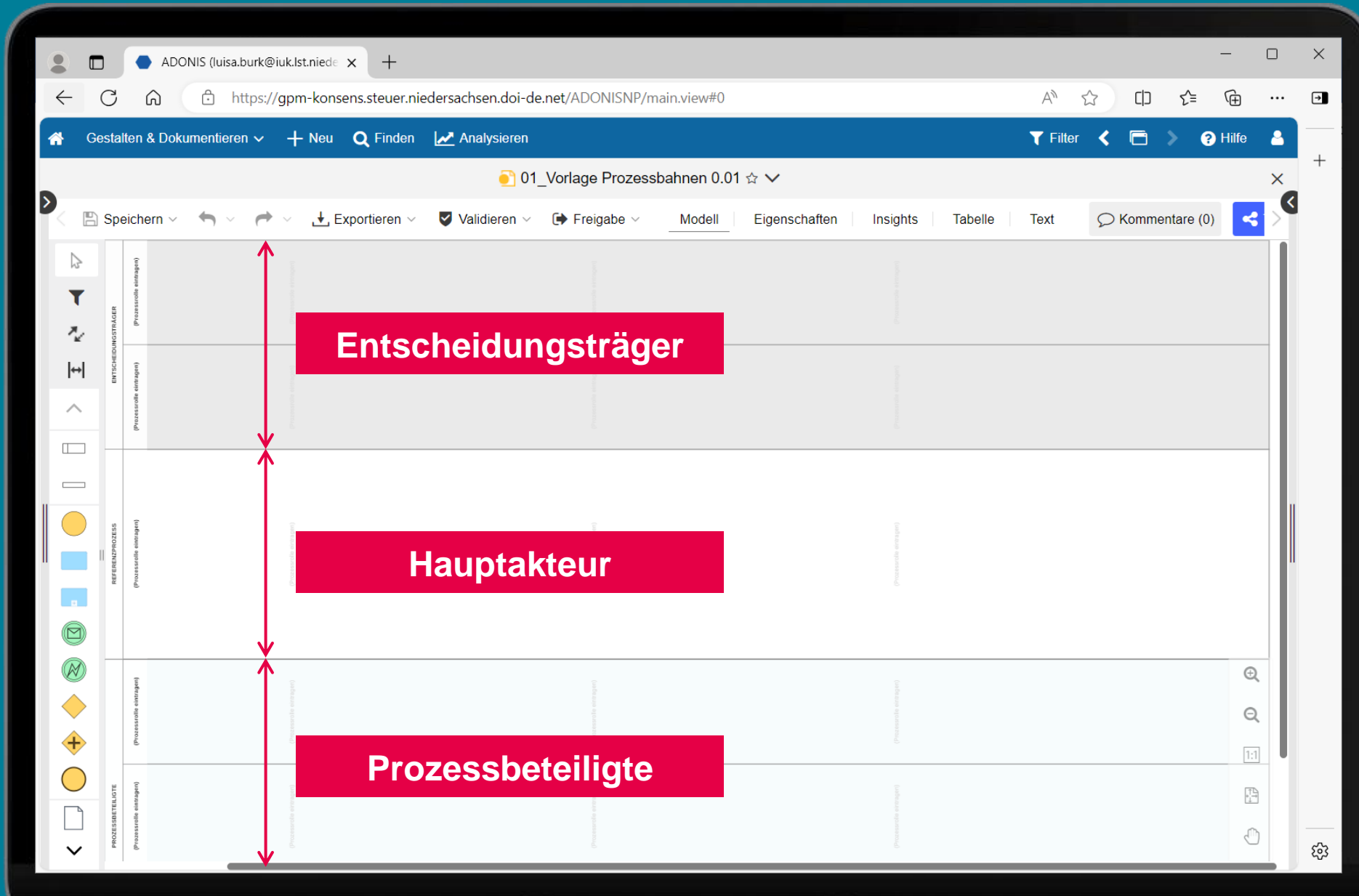
Hinzuziehen etwaiger weiterer relevanter Beteiligter durch
die Prozessverantwortlichen

Prozessaufnahmen mit den Prozessverantwortlichen

Prozessvorlagen

**Nutzung von
Prozessvorlagen zur
Gewährleistung der Ein-
heitlichkeit aller Modelle**





Etablierung des KONSENS- Prozessmodells

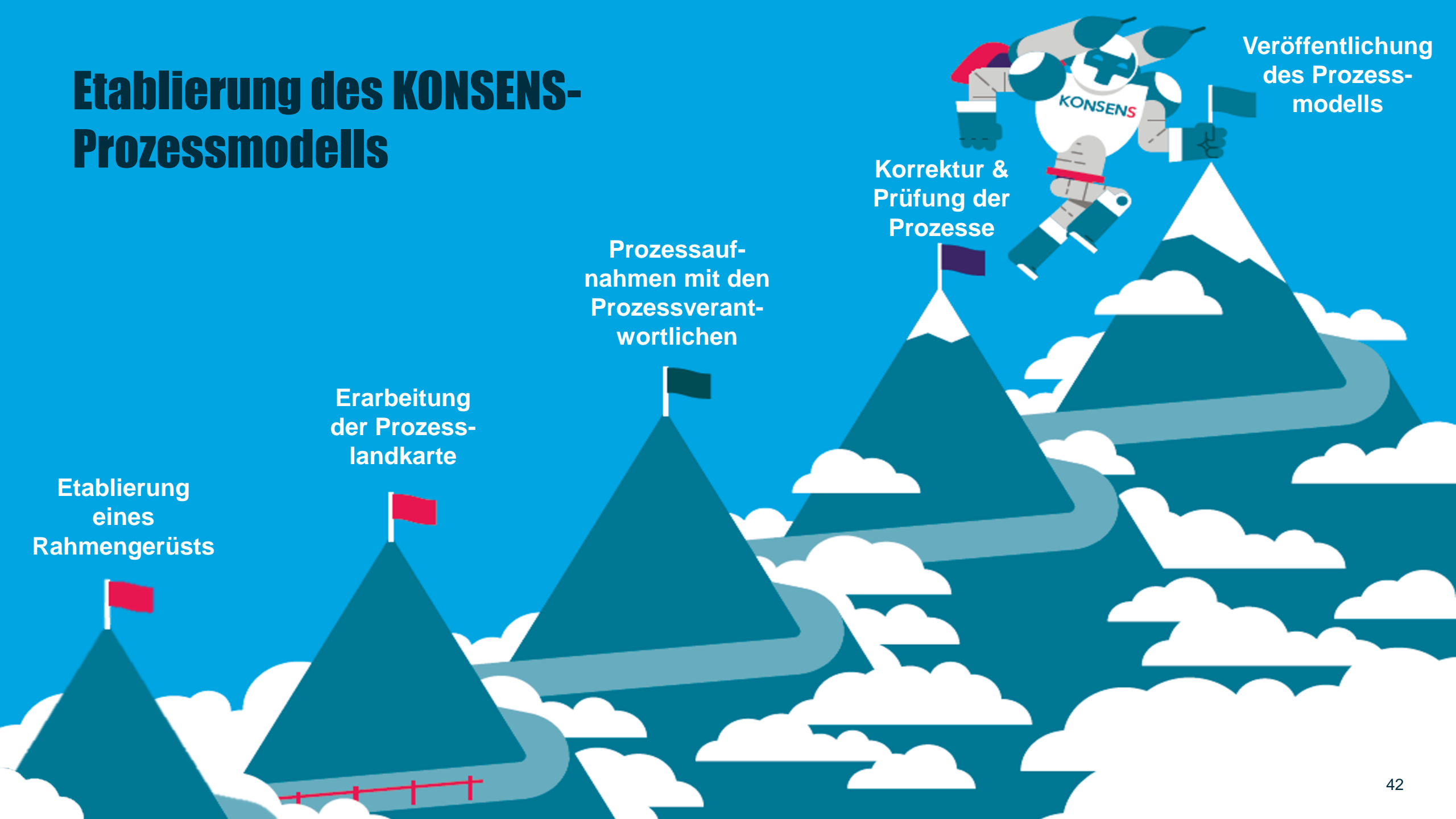
Etablierung
eines
Rahmengerüsts

Erarbeitung
der Prozess-
landkarte

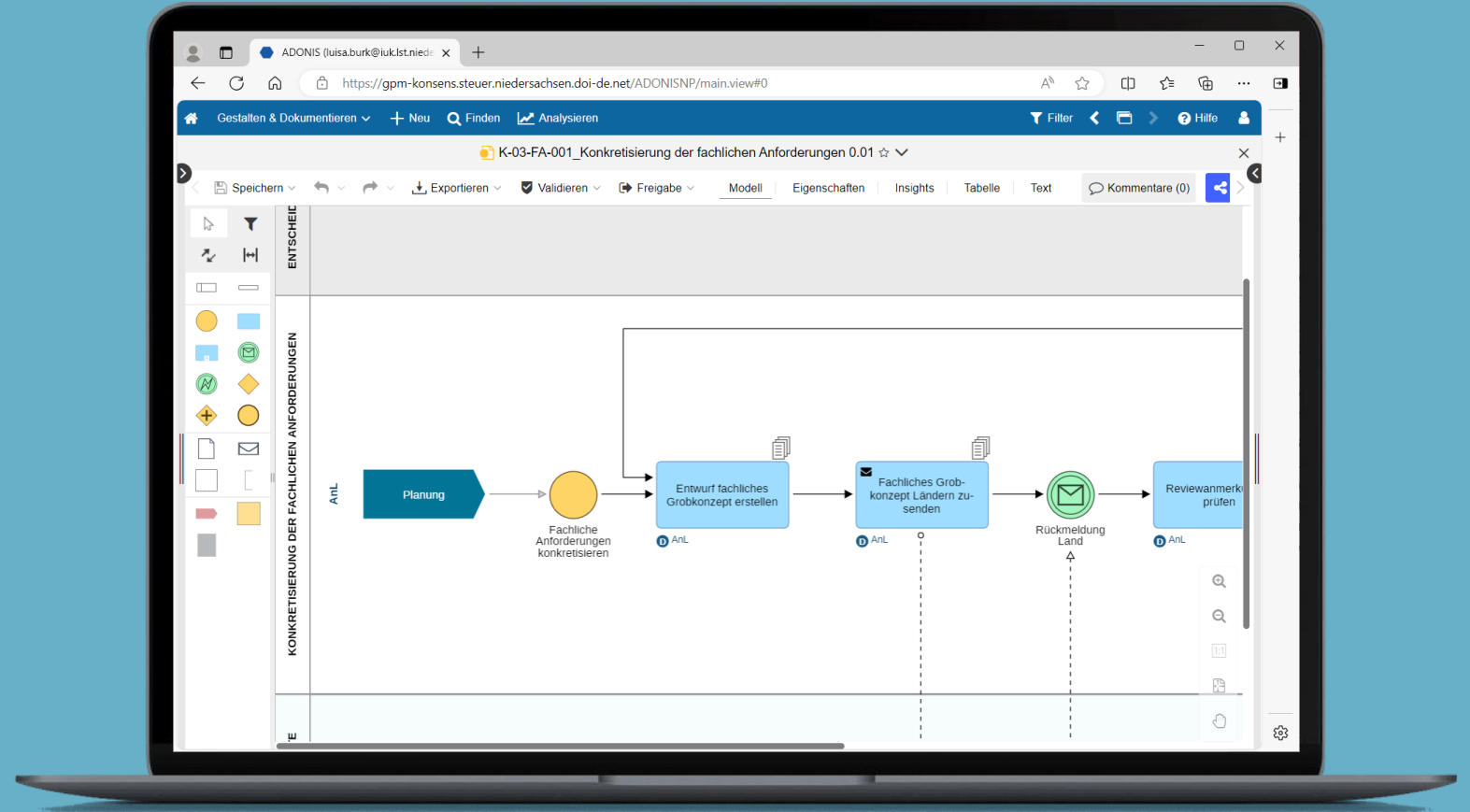
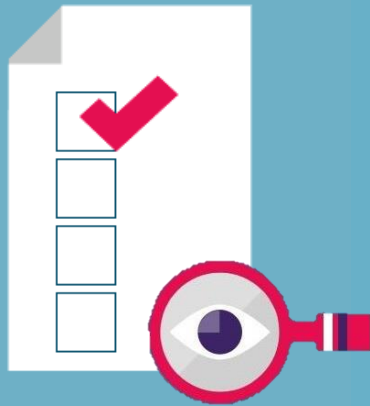
Prozessauf-
nahmen mit den
Prozessverant-
wortlichen

Korrektur &
Prüfung der
Prozesse

Veröffentlichung
des Prozess-
modells

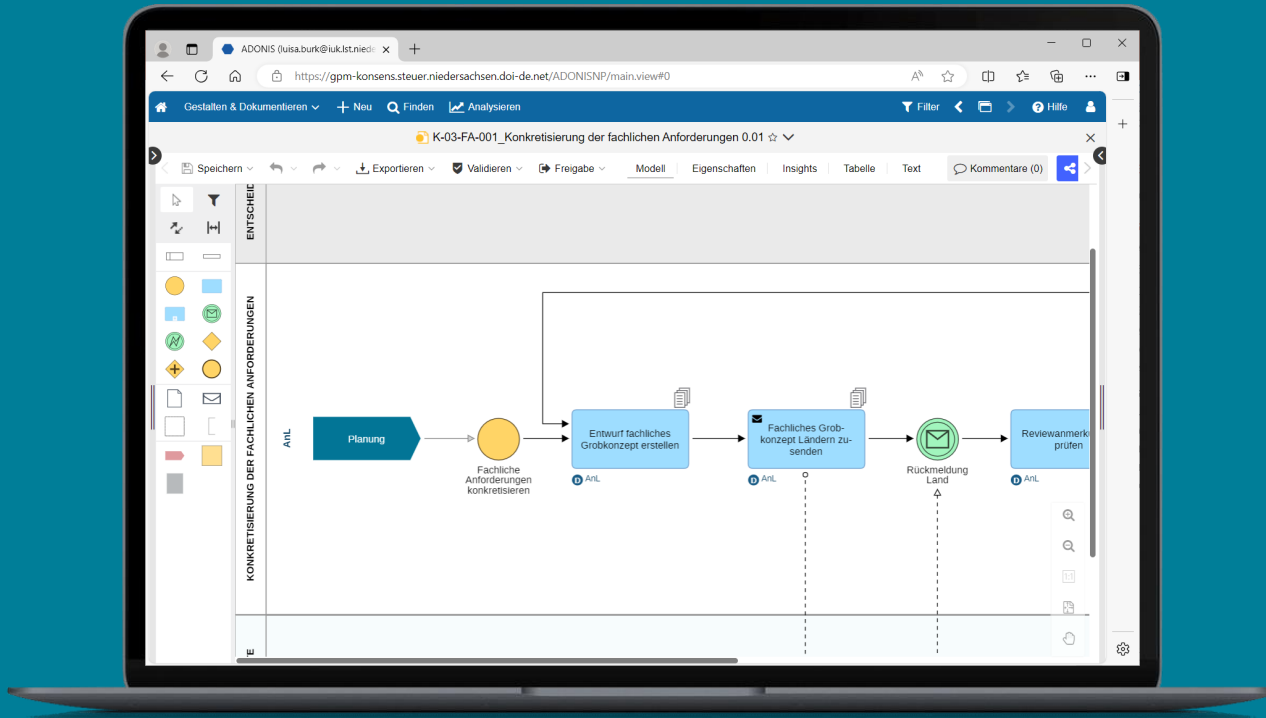


Korrektur & Prüfung der Prozesse



Korrektur & Prüfung der Prozesse

Nacharbeiten nach jeder Prozessaufnahme



- Korrektur der Prozesse
- Erweiterung um Attribute
- Setzen von Verlinkungen
- Integration in das Prozessmodell *(sofern noch nicht geschehen)*
- Methodische Prüfung der fertigen Prozesse

Etablierung des KONSENS- Prozessmodells

Etablierung
eines
Rahmengerüsts

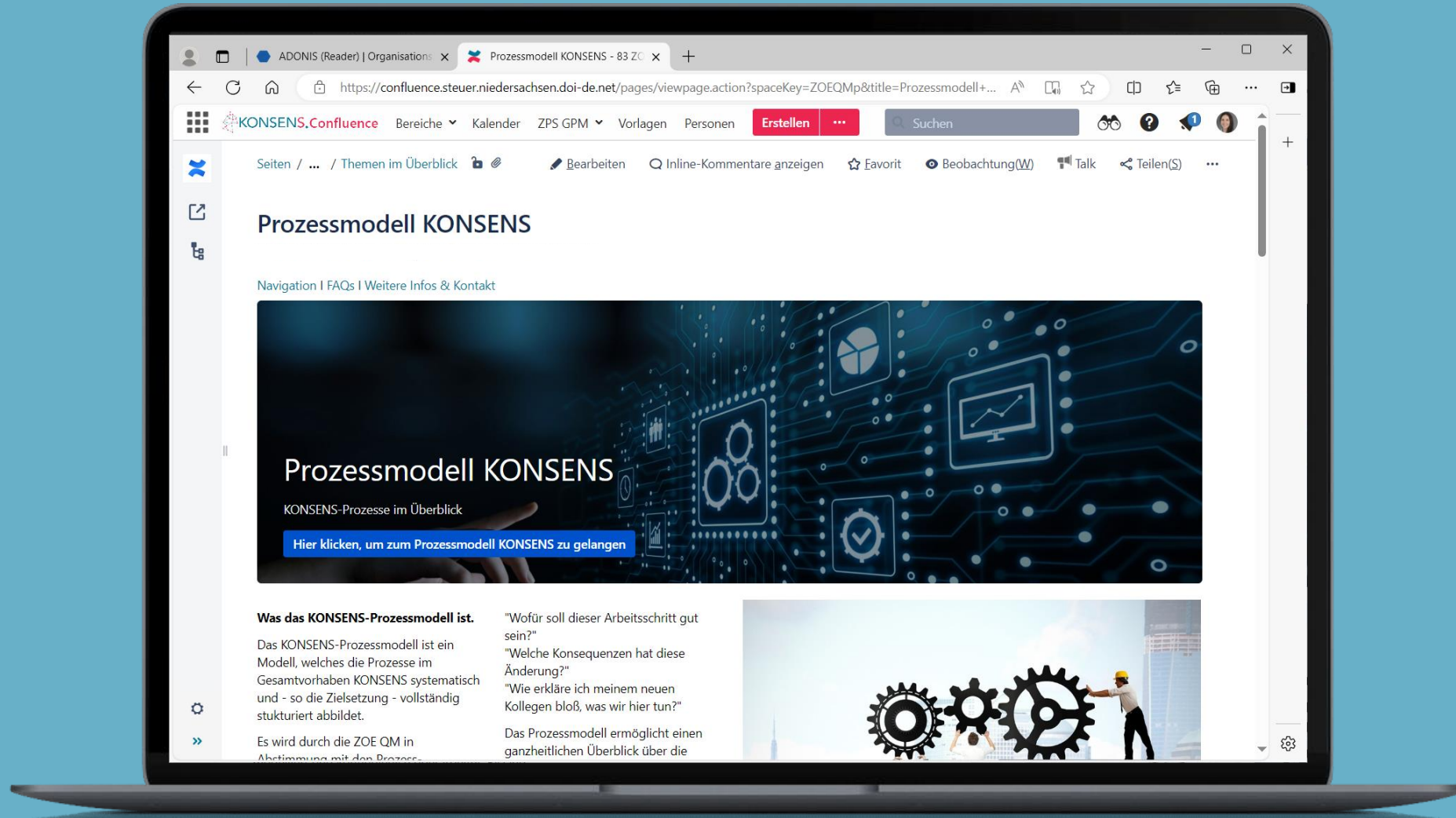
Erarbeitung
der Prozess-
landkarte

Prozessauf-
nahmen mit den
Prozessverant-
wortlichen

Korrektur &
Prüfung der
Prozesse

Veröffentlichung
des Prozess-
modells

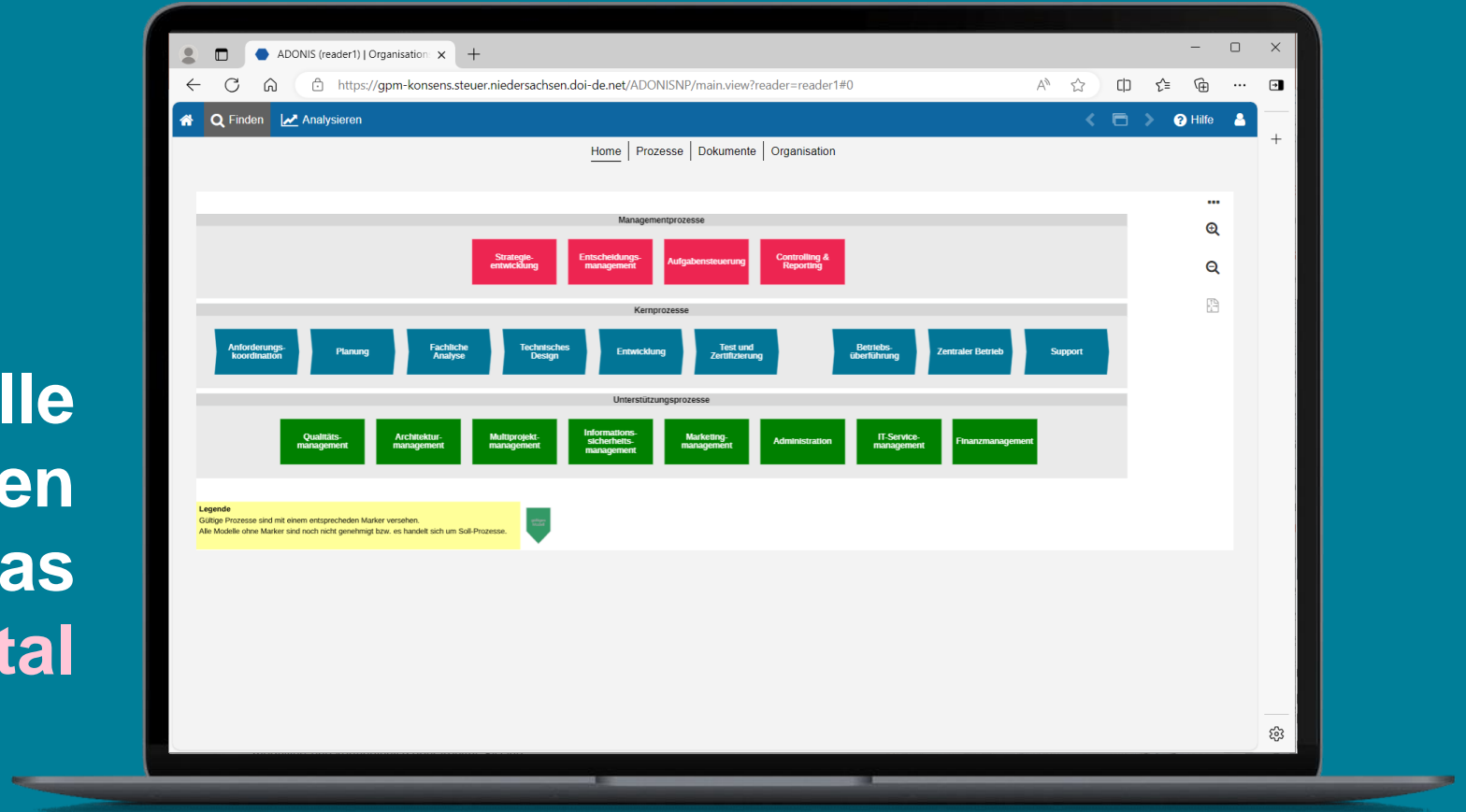
Veröffentlichung des Prozessmodells



Veröffentlichung des Prozessmodells

Organisationsportal

Lesezugriff für alle
KONSENS-Beteiligten
über das
Organisationsportal



Etablierung des KONSENS-Prozessmodells

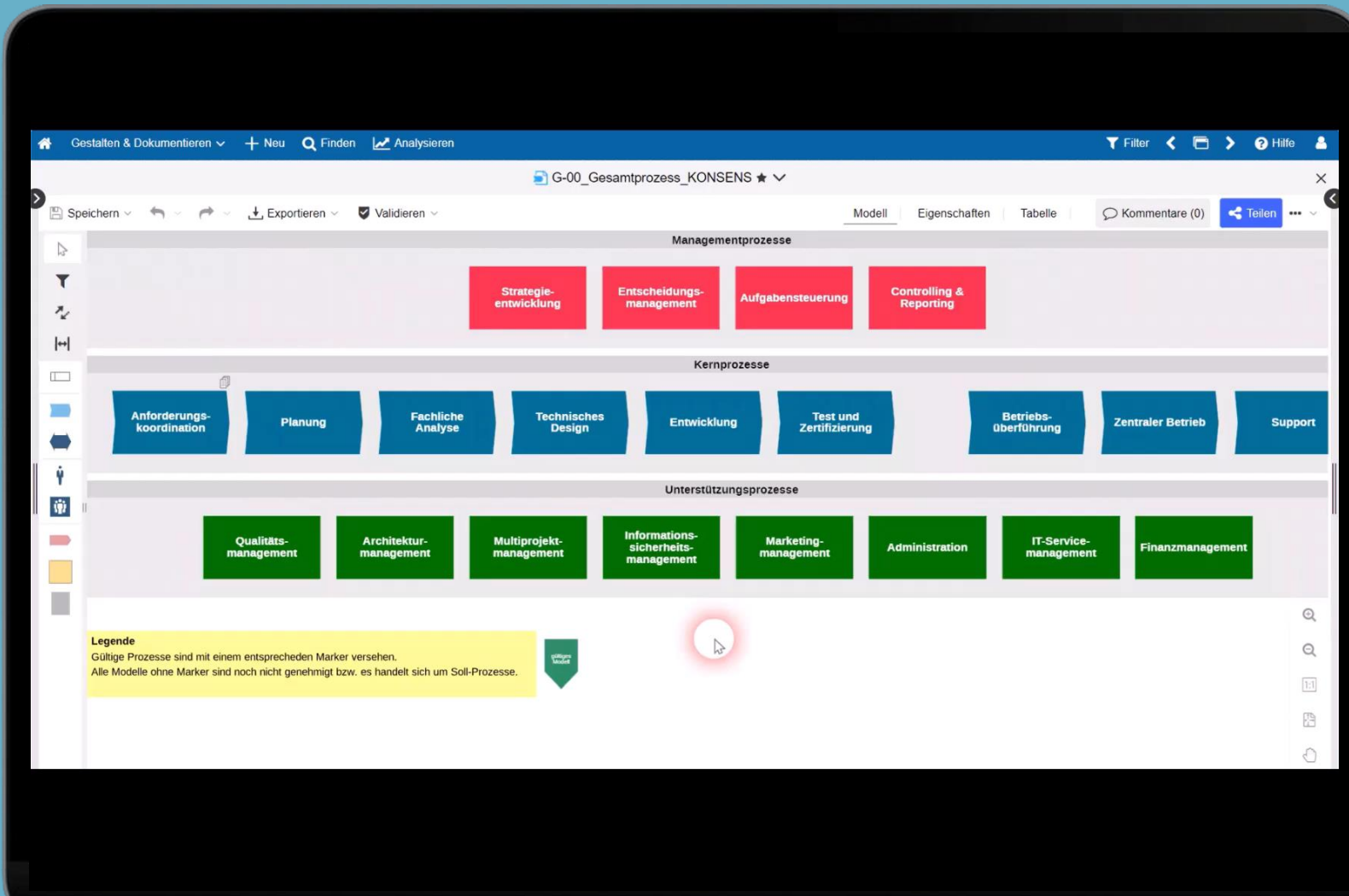
Status quo

- ✓ **Etablierung einer neuen Prozessbibliothek**
- ✓ **Etablierung einer einheitlichen Modellierungssystematik**
 - festgelegte Strukturen
 - Pools/Bahnen
 - Objekte (z. B. Rollen, Prozessdokumente und Prozessergebnisse)
- ✓ **Veröffentlichung des Prozessmodells**
 - im aktuellen Stand für alle KONSENS-Beteiligten

Verankerung des KONSENS-Prozessmodells



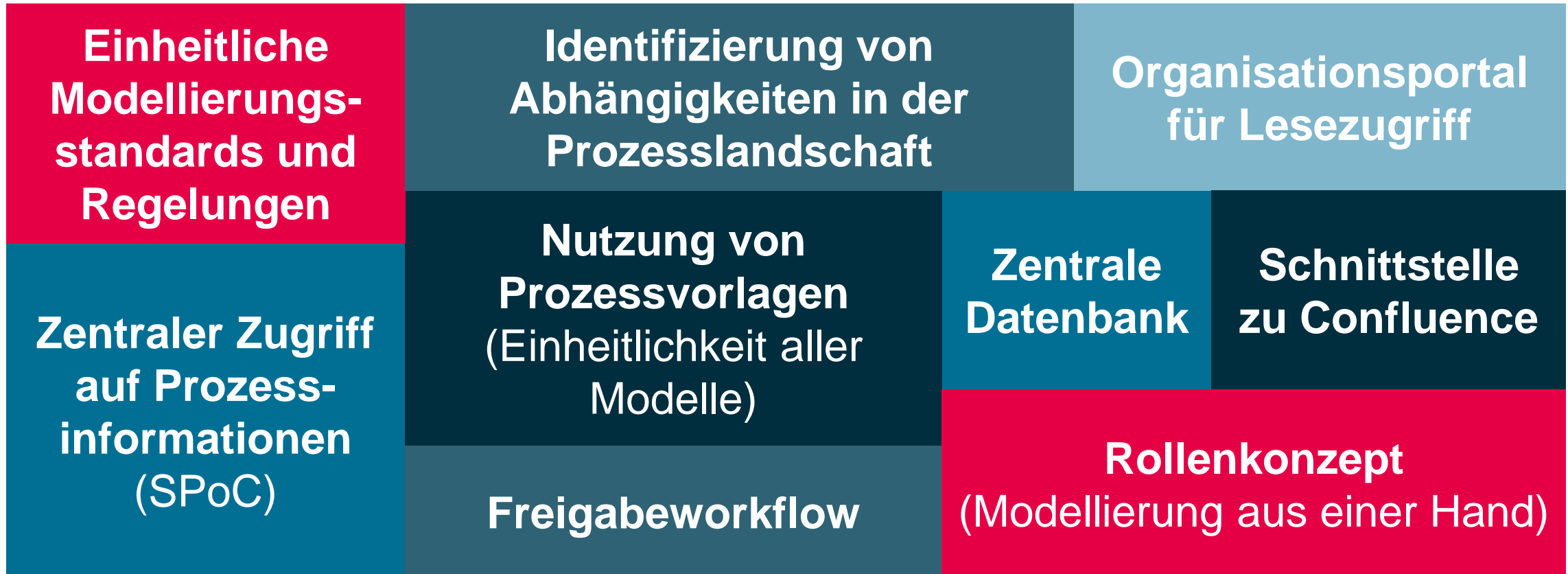
KONSENS- Prozessmodell in Aktion



Fazit

Fazit

Was nützlich war



Fazit

Herausforderungen – und wie wir diesen begegnet sind



HERAUS- FORDERUNGEN

- (1) fehlende Akzeptanz
- (2) hoher Ressourcenaufwand
- (3) Prozessunklarheiten

VORGEHEN

- (1) frühzeitige Kommunikation und Sensibilisierung
- (2) Bereitstellung einer MAK in QM KONSENS; kurze Terminslots
- (3) sukzessive Aufnahmen/Versionierung und dynamische Priorisierung

Fazit

Auf den Punkt gebracht.



Mit der Etablierung des **KONSENS-Prozessmodells** wurde der **Grundstein** für ein **effektives Prozessmanagement** im Gesamtvorhaben **KONSENS** gelegt.

Fazit

Unser Nutzen



1 Erhöhte Prozesstransparenz

- verbessertes Prozessverständnis aller Beteiligten (z. B. erleichterte Einarbeitung)
- Grundlage für fundierte Prozessanalysen

2 Systematische Prozesssicherung

3 Kontinuierliche Prozessverbesserung

Fragen?

**Vielen Dank für Ihre
Aufmerksamkeit**

Strategisches Partnertreffen 2024

Unbegrenzte Möglichkeiten mit
ADONIS, ADOIT & ADOGRC

Ines Heidecker

16/09/2024

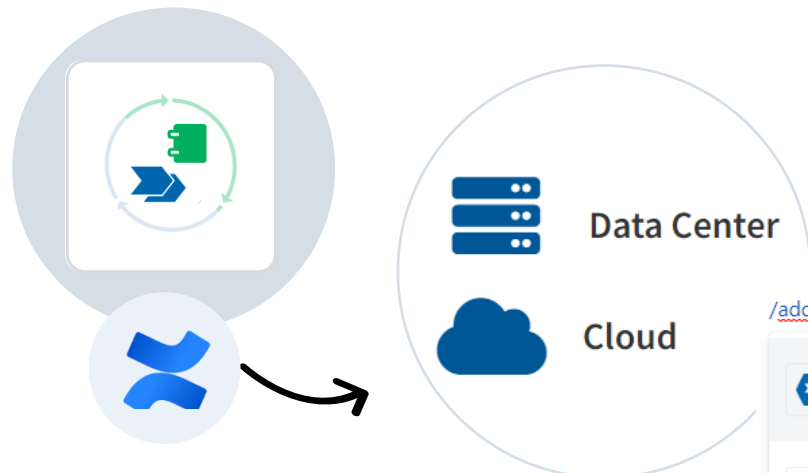


ADONIS Process Manager for Confluence

Erwecken Sie Ihr GPM & EAM zu neuem Leben.

Officially part of the
 **ATLASSIAN** Marketplace

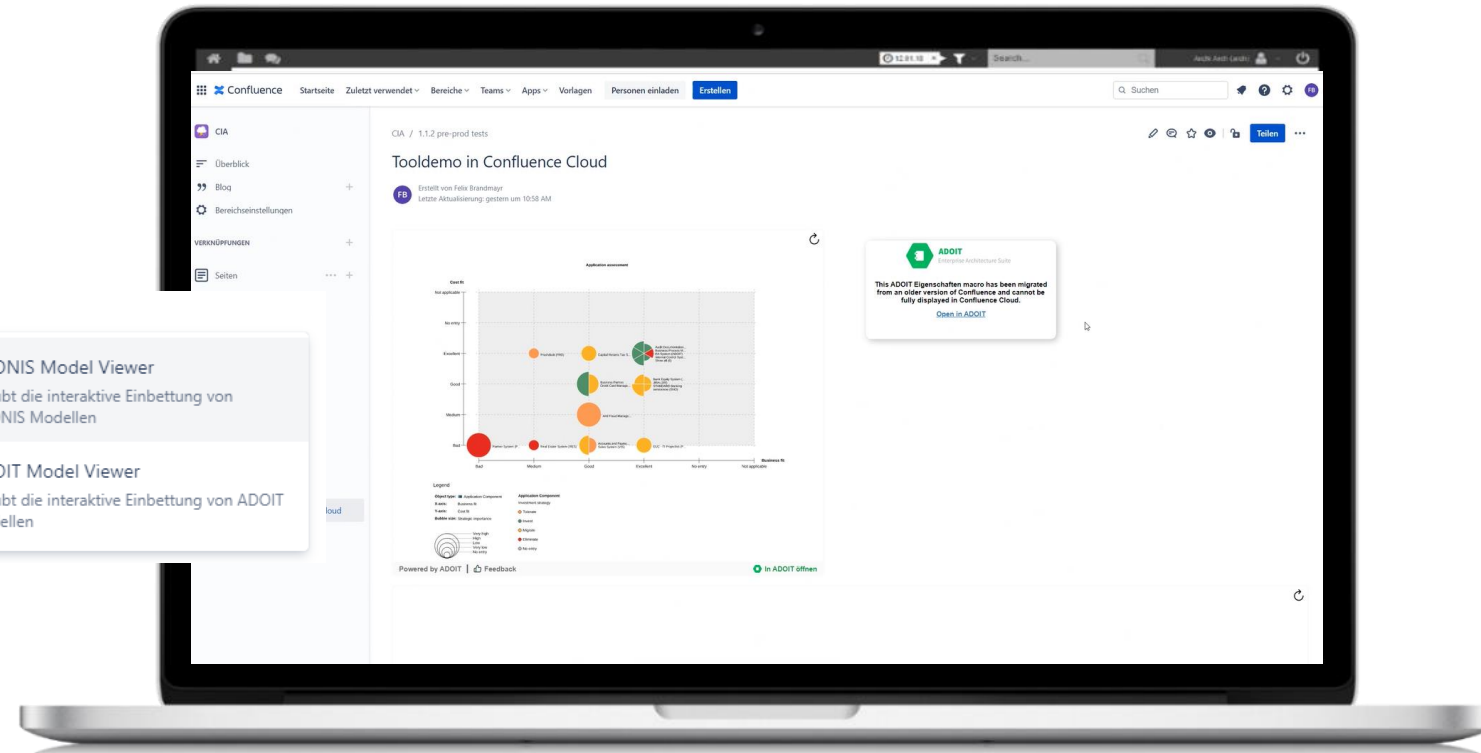
GET IT THERE




Machen Sie freigegebene Inhalte für alle zugänglich, erhöhen Sie die Transparenz & verbessern Sie die Agilität der gesamten Organisation.



-  **ADONIS Model Viewer**
Erlaubt die interaktive Einbettung von ADONIS Modellen
-  **ADOIT Model Viewer**
Erlaubt die interaktive Einbettung von ADOIT Modellen



 Veröffentlichen Sie BPM-Informationen aus Ihrer Single-Source-of-Truth in Ihrem Confluence-Wiki.

BOC Professional Services



BOC bietet umfassende Services, um Sie zu unterstützen:



Sie haben die Wahl!



BUSINESS SUPPORT

Kurzfristiger Ad-hoc Support bei der täglichen Arbeit.



MANAGED SERVICES

Kontinuierliche Unterstützung z.B. bei der Tool-Konfiguration.



CONSULTING

Dauerhafte Beratung in Ihren Projekten.

Wir helfen Ihnen garantiert weiter – Professional Services für BOC Kunden

Connect with us.

And feel our heartbeat.



- Free webinars and regional events
- Trending topics in BPM, EA & GRC
- Updates, news & highlights

www.boc-group.com/newsletter